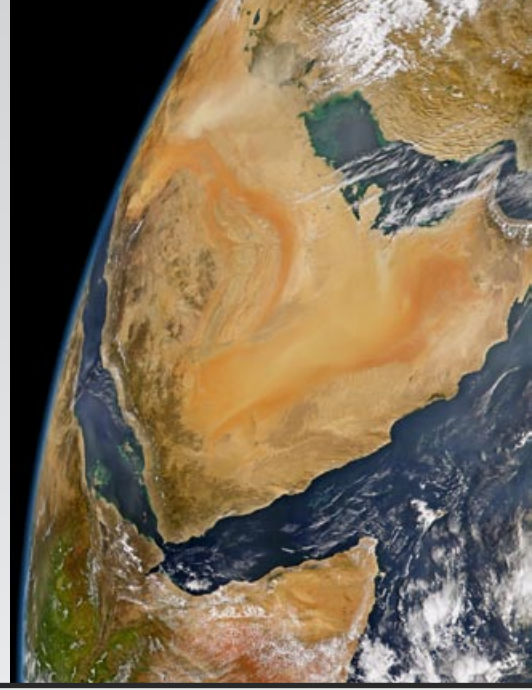


# تطبيقات نظم المعلومات الجغرافية في مجال السياحة



■ عدنان الجابر

مدير المشروع  
وحدة نظم المعلومات الجغرافية  
مركز الأبحاث والمعلومات  
السياحية (ماس)  
الهيئة العليا للسياحة

في ثلاثة مجموعات رئيسية تخدم كل من السائحين وزوار المملكة بالإضافة إلى العاملين بالهيئة والأجهزة السياحية وكذلك تطبيق خاص بإدارة النظام.

**وتتيح التطبيقات بشكل عام الإمكانيات الأساسية التالية:**

- استعراض خرائط ديناميكية خاصة بالمملكة العربية السعودية والتي تحتوي على ( الطرق والشوارع - أهم الخدمات - أهم المواقع السياحية - ... ) باستخدام ألوان ورموز مختلفة.
- التفاعل مع الخرائط من خلال مجموعة من الأدوات التي تتيح التكبير؛ التصغير؛ تحريك الخريطة في كل الاتجاهات وكذلك الاستعلام عن أهم المعالم السياحية.
- عرض نصوص توضيحية على الخريطة عن الأماكن السياحية وكتابة معلومات عنها.
- إمكانيات تصفح الخرائط بمقاييس مختلفة وكذلك قياس المناطق والمسافات.
- عرض الخرائط الرقمية.
- إمكانيات عرض صور الأقمار الصناعية.
- طباعة الخرائط أو إرسالها بالبريد الإلكتروني.

تعد الهيئة العليا للسياحة بالمملكة العربية السعودية مرجعاً متكاملاً للمعلومات السياحية، وتعتبر قدرتها على الاستفادة من البيانات المكانية بطريقة سريعة وفعالة عنصر هام لتقديم الخدمات المكانية للزوار والسائحين. وبالتعاون مع مجموعة الاستشاري المهندس زكي فارسي قامت الهيئة العليا للسياحة بإنشاء نظام معلومات جغرافي يشمل بناء قاعدة بيانات سياحية وكذلك تطوير تطبيقات مختلفة تعنى بالسائحين والزوار من داخل وخارج المملكة كالبوابة السياحية وخدمات الكمبيوتر الكفي وتطبيقات داخلية وإدارية للنظام خاصة بمنسوبي الهيئة. ويشكل الجزء الأول المتمثل بإنشاء قاعدة بيانات سياحية جغرافية حجر الأساس لبناء نظام المعلومات الجغرافي، حيث يمثل بناء نموذج قواعد البيانات نواة لبناء نظام معلومات جغرافي متكامل تمتد هذه القاعدة كلا من المستخدم الداخلي بالهيئة والمستخدم العام بمعلومات قيمة عن شبكة الطرق والشوارع والمطارات والموانئ والخدمات والمواقع السياحية وغيرها. بينما يحتوي الجزء الثاني على عدة فئات من التطبيقات التي تخدم مختلف احتياجات ومتطلبات الهيئة العليا للسياحة بالمملكة العربية السعودية وتتمثل

وتتكون البوابة السياحية من تطبيقات فرعية؛ بحيث تتيح للزائر تخطيط رحلاته أو الاستعانة بالبوابة كدليل سياحي شامل للوصول إلى مكان محدد؛ كما يستطيع السائح كذلك التجول افتراضياً في المزارات المتوفرة لها جولات افتراضية.



## التطبيقات الرئيسية:

### البوابة السياحية (الجغرافية):

تستهدف السائحين وزوار المملكة من أي مكان في العالم، ويركز على كافة الجوانب السياحية مثل:

- السياحة البيئية.
- السياحة التاريخية والثقافية.
- السياحة الأثرية.
- سياحة الفعاليات و المهرجانات.